



Vous allez aimer notre
idée de l'intérim...

Vous allez aimer notre idée de l'intérim

ID'EES INTERIM est une ETTI (Entreprise de Travail Temporaire d'Insertion),
qui tout comme les ETT (Entreprises de Travail Temporaire),
a pour mission de **satisfaire les besoins de ses clients**.



Alors... en quoi sommes nous différents ?

L'insertion, c'est ça notre valeur ajoutée.

- Notre **projet social** : la lutte contre l'exclusion, le recrutement de candidats en difficultés d'accès à l'emploi ;
- Notre méthode : un accompagnement renforcé mobilisant **la formation** ;
- Une finalité exclusive : le retour à l'emploi durable ;
- Un savoir-faire : **soutenu** par le Service Public de l'Emploi.

Qui sommes nous ?

ID'EES INTERIM est une filiale de **GROUPE ID'EES**. Celui-ci est un des 1^{er} acteur français de l'insertion par l'économique.

Présent dans 28 départements, GROUPE ID'EES compte 44 établissements :

- 6 entreprise d'insertion ;
- 2 entreprises spécialisées : LINEA et IDEM ;
- 1 entreprise de travail temporaire d'insertion (ID'EES INTERIM), constituée d'un réseau de 35 agences.

ID'EES INTERIM est

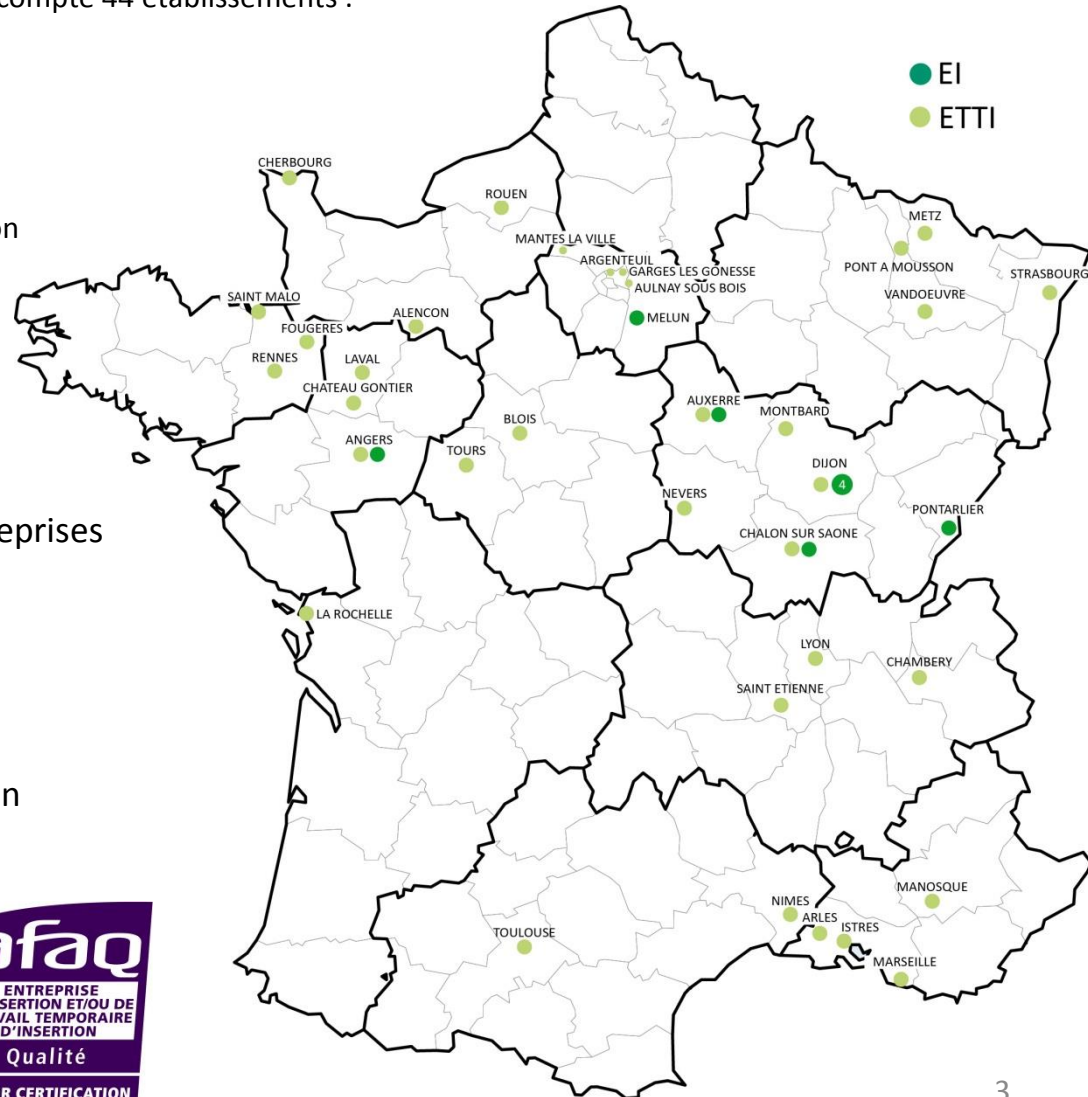
- ▶ adhérent de la Fédération des Entreprises d'Insertion, et de prism'emploi.



- ▶ membre du Réseau Adecco Insertion

Réseau **Adecco** Insertion

- ▶ certifiée AFAQ ETTI pour l'ensemble de son réseau



Un savoir-faire unique et reconnu

Pour chaque intérimaire et de manière personnalisée, cela implique :



Un accompagnement et un suivi régulier



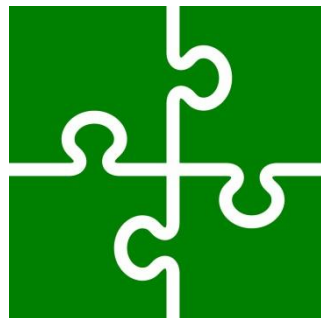
La mise en place d'un projet professionnel



La montée en compétences

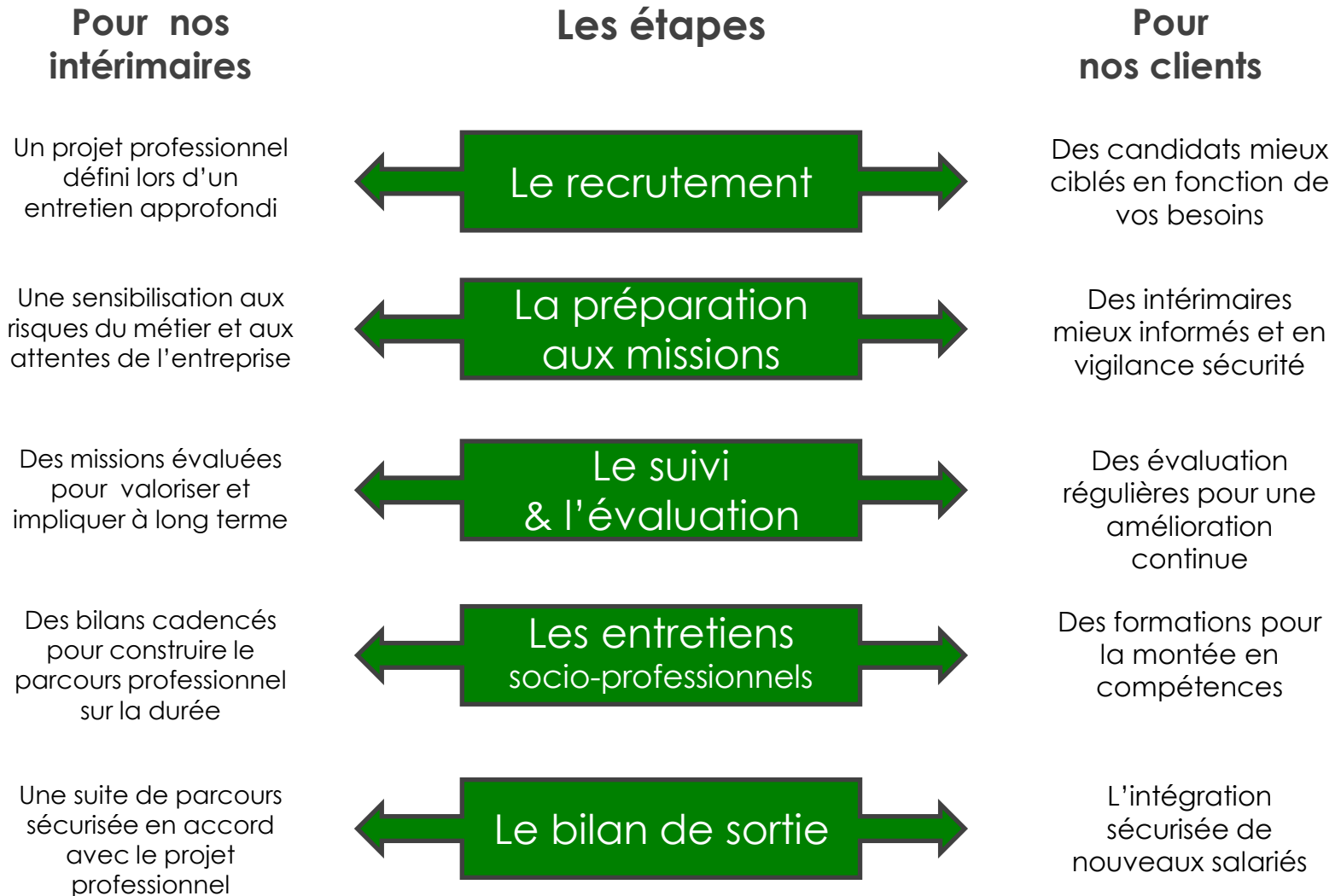


La construction d'un parcours sur 24 mois (maximum)



Une sécurité pour le salarié
comme pour le client

Un parcours garant de la satisfaction client



Nos actions transverses



La semaine du Handicap :
promouvoir l'accès à l'emploi des
personnes en situation de handicap



La journée internationale de la Femme :
favoriser l'emploi féminin



La semaine de l'industrie :
faire découvrir les métiers et les entreprises



La journée Santé et Sécurité au travail

Chaque agence du réseau se mobilise pour proposer des actions et des évènements dynamiques et innovants.

Nos chiffres clés

LA VERRIERE

Année de création : 2018
Appartient à un réseau national de 35 agences ETTI

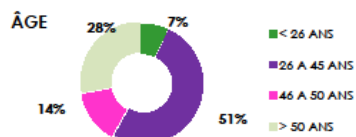
CHIFFRES CLÉS 2018 JANVIER - AOÛT



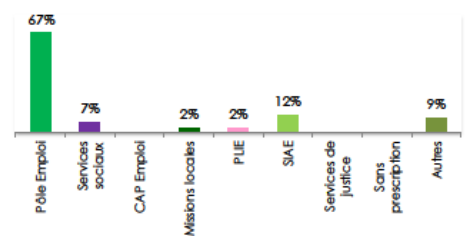
Nos salariés



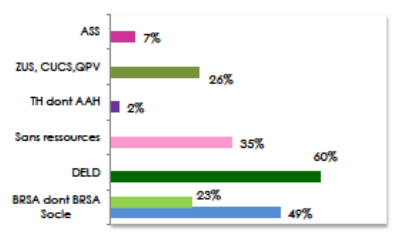
43 salariés en parcours



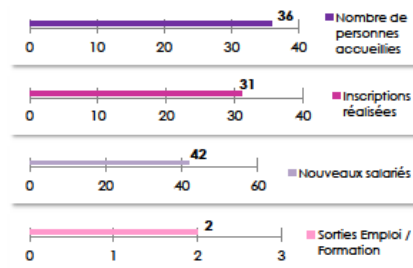
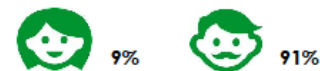
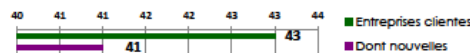
100% de nos salariés sont agréés par



Nos prescripteurs



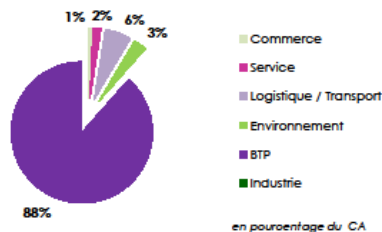
Nos clients



82% de nos salariés sont de niveau V et infra



Nos secteurs d'activité



Un parcours individualisé

Le parcours

2,00 ETP Permanents
17 824 heures de travail
soit 16,71 ETP INSERTION
1 ETP = 2,57 personnes



La formation

1158 heures de formation

15 salariés

140 H sur le plan	11 salariés formés
0 H de CIPI	0 salariés formés
0 H de Période Pro	0 salariés formés
1 018 H de CDPI	4 salariés formés
0 H de Contrat Pro	0 salariés formés
0 H de CIF	0 salariés formés



Les sorties

1	Sorties dynamiques	soit 100%
1	Sorties durables	soit 100%
0	Sorties de transition	soit 0%
0	Sorties positives	soit 0%

dont

Nos clients



ISO 9001 - 14001 • BS OHSAS 18001



Schindler

Nos partenaires



Une équipe à votre service



Monia OUNNABI

Directrice d'agences
Référente Sécurité



Virginie LE PAPE

Responsable d'Agence
Référente Formation



Catherine AUBRY

*Chargée d'accueil et
d'accompagnement*
Référente Qualité



Nous contacter

📞 01.76.52.20.20

✉ interim.laverriere@groupeidees.fr